

Jaarverslag 2017



ecm

**EUROPEAN
CHRISTIAN
MISSION
NEDERLAND**



opa fot

JAARVERSLAG 2017

Inhoudsopgave

Voorwoord.....	3
Inleiding.....	3
Europa tot Leven brengen	4
Strategisch positioneren ECM International.....	5
Toerusting	6
Bestuur, directie en kantoormedewerkers.....	7
Vooruitzichten.....	7
Elke euro die ECM uitgaf in 2017 is als volgt besteed	8
Grondslagen voor de financiële verslaggeving m.b.t. activa.....	9
Grondslagen voor de financiële verslaggeving m.b.t. passiva	10
Balans	11
Staat van de baten en lasten	12
Toelichting op balans.....	13
Toelichting op de V & W	15
Toelichting op de uitvoeringskosten	16
Kasstroomoverzicht.....	17



Voorwoord

Inleiding

Wereldwijd groeit het christelijk geloof als nooit tevoren, maar niet in Europa. De hemel lijkt boven het seculiere, postmoderne en postchristelijke Europa wel potdicht te zitten. Waar zekerheden wegvallen, verdwijnt de hoop op een goed en zinvol leven. In het Europa van vandaag is dat goed te zien. Europa worstelt met een ongekende samenloop van zeer complexe vraagstukken op economisch, politiek, sociaal, religieus en ecologisch gebied. Daarbij wordt het christendom eerder beschouwd als onderdeel van het probleem dan als oplossing. Maar wat dan wèl het fundament van de Europese samenleving zou moeten zijn, weten velen niet. En dus verdwijnt de hoop. Waar komt Europa's hoop vandaan?

Sinds haar oprichting in 1904 heeft European Christian Mission (ECM) een positie opgebouwd als een internationale interkerkelijke zendingsorganisatie, gericht op Europa. In 1993 sloot de toenmalige Europese Evangelische Zending (EEZ) zich middels een convenant aan bij het samenwerkingsverband van ECM International, op basis van een gedeeld geloof in de transformerende kracht van het Evangelie voor de volken van Europa en in het synergetisch potentieel van een samenwerkende alliantie. Bij toetreding veranderde de naam van EEZ in ECM Nederland. Op dit moment werken er zo'n 250 zendingswerkers van verschillende nationaliteit onder de paraplu van ECM International.

De gezamenlijke internationale positie van ECM is te danken aan een consistent en duidelijk gearticuleerde collectieve identiteit, gedeelde waarden en een scala aan gedeelde praktijken. In de praktijk zijn deze drie dimensies van ECM's erfgedoe opmerkelijk veerkrachtig en duurzaam gebleken. Ook na 114 jaar biedt dat een goed vertrekpunt voor een koers vooruit, telkens op basis van een gedeelde visie op zending en christelijke missie in de komende jaren.

ECM's missie is om de volken van Europa te bereiken in hun context. Dat betekent dat contextuele veranderingen in de verschillende Europese landen door ECM worden gezien als uitdagingen die moeten worden begrepen om erop te kunnen inspelen. Het onveranderd doel is telkens om de kracht van het Evangelie ook in een nieuwe context zichtbaar te maken.



Europa tot leven brengen!

ECM gelooft dat het Evangelie de hoop en richting biedt die Europa nodig heeft. Dat is voor ECM geen utopie of een droom over een andere ideale samenleving, maar een krachtige missie om een substantiële bijdrage te leveren en zingevingsimpuls te geven aan de toekomst van Europa. Het goede nieuws van Christus voor Europa vandaag vertaalt zich in de vorming en ontwikkeling van liefdevolle christelijke gemeenschappen, waar levens van mensen veranderen, met een effect op de omgeving.

Zending en christelijke missie in postchristelijk Europa is geen Business as usual¹. De lange geschiedenis van voortdurende pogingen tot verdere kerstening en het beëvangelen van de Europeanen is geen onvoltooid project dat simpelweg vraagt om nieuwe actieplannen, op oude leest geschoeid of middels creatieve herdefiniëringen. Los van de vraag of het vroeger allemaal wel zoveel beter of christelijker was, is het bovendien maar zeer de vraag of het moderne Europa bereid is om de klok terug te zetten, zeg maar van postchristelijk naar retrochristelijk. ECM ziet de postchristelijke context als een uitnodiging om in toenemende mate actief te participeren en pionieren in nieuwe uitdrukkingen² van christelijk geloof en christelijke gemeenschapsvorming. Opdat daarmee aanstekelijke voorproefjes van Gods rijk zichtbaar zullen worden, als bakens van licht in een omgeving op zoek naar bestendige fundamenten.



¹ Stefan Paas: *Vreemdelingen en priesters* p.123

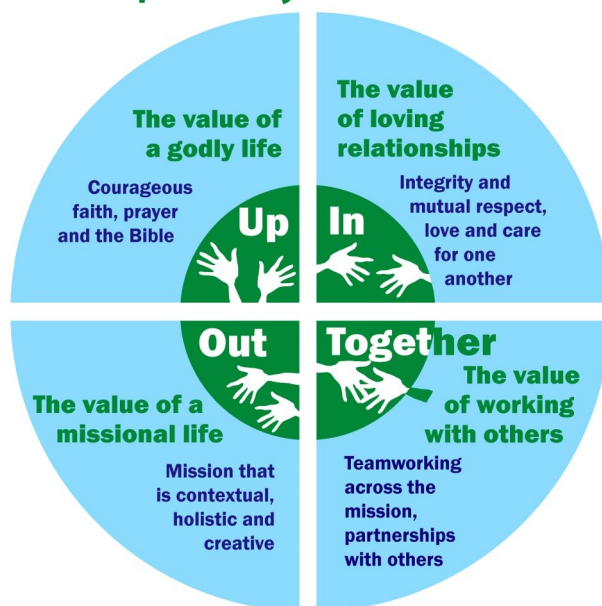
² *Vergelijk: 'fresh expressions' of faith or church*

Strategisch positioneren ECM International

De afgelopen jaren stonden in het teken van een door ECM International geregisseerd onderzoek naar breed gedragen waarden die ECM werkers als leidraad hanteren. Tevens werden de zendingswerkers bevraagd op hun visie op de toekomst.



Inspired by the Gospel Shaped by our Values



Focused on church planting in Europe, evangelical, interdenominational and international

Dit zijn de centrale waarden die uit het onderzoek naar voren zijn gekomen, leidraad voor de ECM teams in hun veldwerk.



Een op God gericht leven van geloof, gebed en bijbel geeft ons visie en moed voor onze missie.



Actieve en creatieve participatie in Gods missie (Missio Dei) zijn onderdeel van ons missionaire leven.



Integriteit, wederzijds respect en zorgzame onderlinge relaties helpen ons in de samenwerking in onze gemeenschappelijke missie.

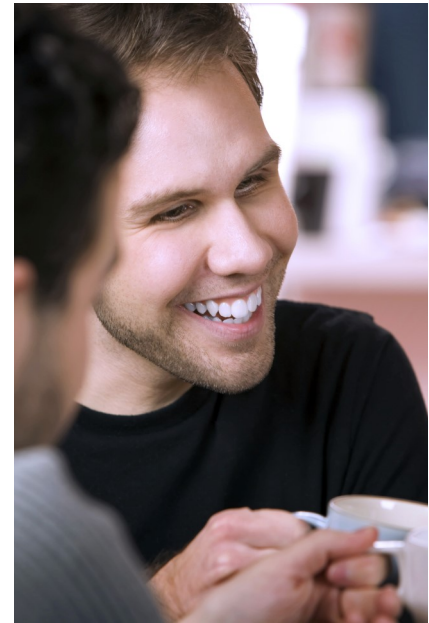


Samen werken en samen leren zijn de bouwstenen voor het teamwerk in onze missie en de partnerschappen met andere organisaties.

Deze vier waarden - een leven gericht op God, integriteit en wederzijds respect in onze relaties, een gemeente stichtende missie onder de volkeren van Europa, en samenwerking - zijn de kernwaarden van ECM International. Zij worden uitgedrukt in eenvoudige, moderne taal als UP, IN, OUT, TOGETHER, maar ze rusten op oude fundamenten, namelijk de vier kenmerken van de kerk zoals verwoord in de geloofsbelijdenis van Nicea.

Uit het pan-Europees visie ontwikkelingsprogramma zijn door ECM International de volgende strategische speerpunten gedefinieerd:

1. Wij bevestigen onze focus op discipelschap en gemeentestichting voor de volken van Europa. We erkennen dat migratie de taak die voor ons ligt ingrijpend heeft veranderd, evenals onze aanpak in het bevorderen van discipelschap, integrale missie het stichten van inclusieve kerkelijke gemeenten voor zowel oude als nieuwe Europeanen.
2. Wij willen onze partnerschappen op elk niveau optimaal benutten vanwege het enorm potentieel dat ECM in die samenwerkingen heeft om invloed en impact in Europa te hebben met het goede nieuws van Jezus Christus. Dit betreft tevens het optimaal benutten van de mogelijkheden tot het ontwikkelen van nieuwe partnerschappen die ons in staat stellen om onze strategische doelstellingen te verwezenlijken.
3. Wij committeren ons aan het mobiliseren, trainen en begeleiden van jongere leiders, om een nieuwe generatie leiders voor te bereiden op het dienen in Gods missie in Europa, tevens als potentieel nieuw leiderschap voor ECM.
4. Wij zijn vastbesloten profetisch in onze Europese context te spreken, en vrijmoedig het Evangelie te presenteren zodra zich daartoe kansen voordoen, zodat de volken van Europa worden bereikt in de naam van Jezus Christus.



Toerusting

ECM ontwikkelt zich van een van oorsprong geografisch operationeel gedreven organisatie tot een pan-Europees netwerk, waarbij beschikbare kennis en ervaring eenvoudiger gekoppeld kan worden aan de casuïstiek en de vraag in het werkveld. Vanuit Nederland beogen wij een intensivering van de toerusting van de Nederlandse zendingswerkers. Ter bevordering van ieders veerkracht bouwen wij aan een discipelschapscultuur van gezamenlijke zelfredzaamheid en onderlinge aanspreekbaarheid. Ook in de voorbereiding op uitzending vormt dit programma een prominent onderdeel van de kandidatenprocedure.

Bestuur, directie en kantoormedewerkers

In 2017 zijn Eric van 't Enden en Arend ten Brinken tot het bestuur ECM Nederland toegetreden in opvolging van Jan van Delden en Paul van Norden. Per Oktober eindigde de statutair toegestane termijn (8 jaar) van Beschier de Korte. Per januari 2018 zal Anne Mulder zijn plaats als penningmeester overnemen.

Wij zijn dankbaar dat daarmee de bestuurssamenstelling van bestuur ECM weer op statutaire sterkte is.

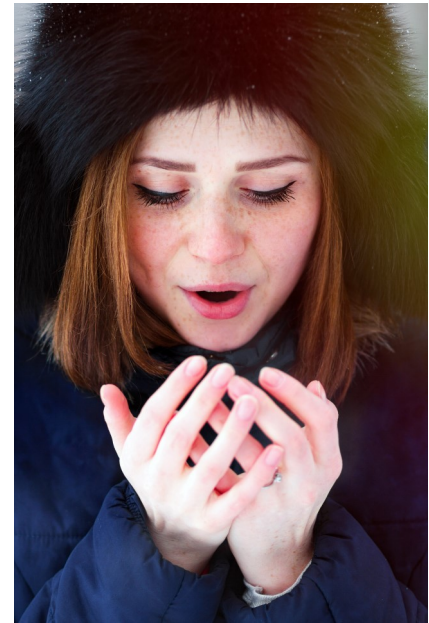
De inzet en bezoldiging (in deeltijd) van Hans Kuijpers als directeur vanuit zijn ondernemerschap (zzp geestelijk werker) is in 2017 ongewijzigd overeengekomen. Deze kosten zijn meegenomen in de post inhuur management, waarbij de bezoldiging bruto €44.922,- bedroeg.

Vooruitzichten

Met enige zorg kijken wij naar de ontwikkeling en stagnatie in inkomende giften ter ondersteuning van het werkapparaat (de gecombineerde kantoorfuncties) in Deventer. Wij zijn dankbaar dat de ondersteuning van de zendingswerkers en missionaire projecten naar verwachting verloopt. Helaas is de financiering van de toerustende kantoororganisatie weerbarstiger. Dit is geen uniek probleem voor een organisatie als ECM en onder de paraplu van MissieNederland laten wij ons inspireren tot nieuwe wegen in fondsenwerving.

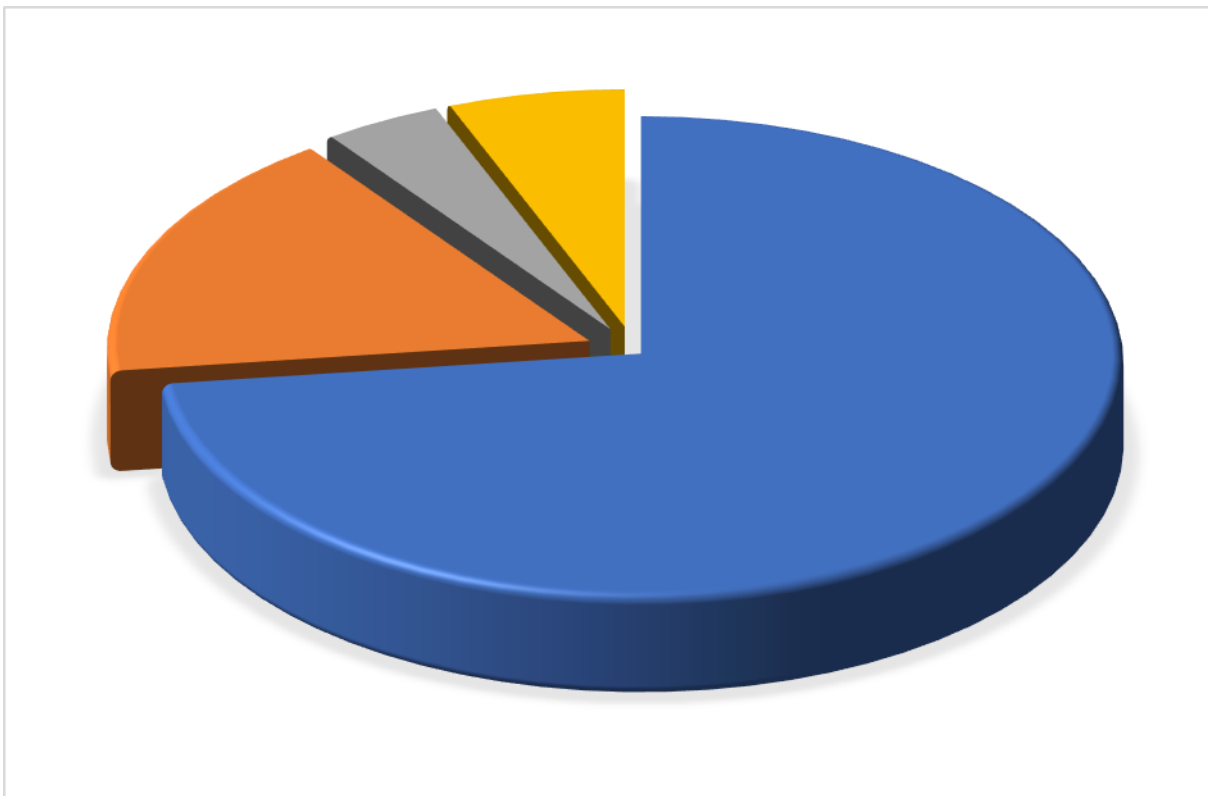
Met het ontwikkelen van een nieuw CRM relatiebeheer programma en het aantrekken van Dennis van Gaalen die zich richt op relatiebeheer en fondsenwerving zijn de nodige stappen gezet en worden nieuwe actieplannen uitgewerkt, waarbij wij vertrouwen op vruchten in de nabije toekomst.

Hoewel het financiële boekjaar 2017 is afgesloten met een negatief resultaat, is de continuïteitsreserve, die gebaseerd is op het werkapparaat in Deventer, op de balans met 17,8% gestegen tot €46.254,-. De totale baten bedroegen €811.163 – 9% hoger dan begroot en de totale lasten €836.862 – 3% hoger dan begroot.



**Elke euro die ECM uitgaf in 2017
is als volgt besteed:**

73 cent	Veldwerk en Missionaire Projecten
17 cent	Uitzenden en ondersteunen
4 cent	Werven en voorbereiden
6 cent	Fondswerving



* Cijfers zijn gebaseerd op onze jaarcijfers van 2017

Grondslagen voor de financiële verslaggeving m.b.t. activa

Algemeen

Het jaarverslag 2017 is opgesteld conform de richtlijn verslaggeving fondsenwervende instellingen zoals die is gepubliceerd door de Raad van de Jaarverslaggeving.

Waardering

Materiële vaste activa

De materiële vaste activa worden gewaardeerd tegen de historische verkrijgings- of vervaardigingsprijs onder aftrek van afschrijvingen op basis van economische levensduur. Voor de afschrijvingen worden de volgende percentages gehanteerd: Software - 33,3 %

Vlottende activa

Vorraden

De voorraden zijn gewaardeerd tegen kostprijs of lagere marktwaarde en hebben betrekking op kantoorbenodigdheden. Indien nodig wordt rekening gehouden met afwaarderingen wegens incourantheid.

Vorderingen

De vordering wordt opgenomen tegen nominale waarde, onder aftrek van een voorziening voor oninbaarheid, voorzover daar aanleiding toe bestaat.

Liquide middelen

De liquide middelen worden opgenomen tegen nominale waarde en staan vrij ter beschikking van de organisatie. ECM voert een defensief beleggingsbeleid.



Grondslagen voor de financiële verslaggeving m.b.t. passiva

Reserves en fondsen

De reserves en fondsen zijn slechts aan te wenden in overeenstemming met de doelstelling, conform artikel 4.3 van de statuten. De presentatie van het eigen vermogen in de balans is te onderscheiden in:

- Reserves
- Fondsen

Reserves

De reserves bestaan uit overige reserve, continuïteitsreserve en een herwaarderingsreserve. Deze reserves zijn opgenomen tegen nominale waarde.

Fondsen

Onder fondsen vallen de bestemmingsfondsen. Giften met een door de giftgevers specifiek aangegeven bestemming worden vastgelegd in speciale fondsen, bestaande uit fondsen voor zendingswerkers en projecten. Deze fondsen staan echter vrij ter beschikking van de organisatie ter besteding.

Schulden

Schulden bestaan uit:

- Schulden op korte termijn
- Vooruitontvangen bedragen

Schulden op korte termijn zijn schulden waarvan de betalingsverplichting betrekking heeft op de periode binnen één jaar na balansdatum.

Resultaatbepaling

Baten en lasten worden toegerekend aan de periode waarop zij betrekking hebben. De baten en lasten worden bepaald met inachtneming van de hiervoor reeds vermelde grondslagen van waardering.



Activa	December		Passiva	December	
	2017	2016		2017	2016
Bedrijfsmiddelen	42.500	42.500	Overige Reserve	26.618	26.618
Materiële vaste activa	42.500	42.500	Continuïteitsreserve	46.254	39.275
Kantoorbenodigdheden	2.036	2.776	Herwaarderingsreserve	26.618	26.618
Vorraden	2.036	2.776	Totaal Reserve	46.254	39.275
Vorderingen	12.880	9.921	Field Operations	208.964	249.956
Liquide middelen	337.165	348.560	Field Projects and Funds	71.115	62.802
Totaal	394.581	403.757	Totaal Fondsen	280.080	312.758
			Totaal Reserves en fondsen	326.334	352.033
			Voorzeningen	56.561	38.547
			Schulden op lange termijn		
			Schulden op korte termijn	11.686	13.178
			Schulden	11.686	13.178
			Totaal	394.581	403.757

BATEN - Staat van baten en lasten over 2017

BATEN		Uitkomst 2017	Begroting 2017	Uitkomst 2016	Begroting 2018
	Collecten en giften	785.137	723.785	763.888	745.876
Nalatenschappen	0	0	0	0	
Baten uit eigen fondsenwerving	785.137	723.785	763.888	745.876	
Overige baten	26.026	22.567	36.740	14.200	
Totaal baten	811.163	746.352	800.628	760.076	

Kosten		Uitkomst 2017	Begroting 2017	Uitkomst 2016	Begroting 2018
	Werkapparaat	222.649	227.762	218.164	223.200
Fieldoperations	588.588	530.284	519.885	528.538	
Field projects and Funds	25.625	51.758	31.370	35.973	
TOTAAL KOSTEN	836.862	809.805	769.419	787.710	

Resultaat				
	Overschot	-25.699	-63.453	31.208
Het overschot wordt toegevoegd/onttrokken aan:				
Reserve	6.979	5.000	2.291	5.700
Fondsen	-32.678	-68.453	28.917	-33.334
Totaal	-25.699	-63.453	31.208	-27.634
Hiervan kosten voor eigen fondswerving	49.075	37.797	40.121	49.716
(In % van baten uit eigen fondswerving)	6,25%	5,22%	5,25%	6,67%

Materiële vaste activa

Jaar van aanschaf	Omschrijving	Afschrijving	Aanschaf- waarde	Cumulatieve afschrijving t/m 2016	Boekwaarde 31 december 2017	Afschrijving 2017	Boekwaarde 31 december 2016
Onroerend Goed							
1978	Gebouw in Portugal				15.882		15.882
	Herwaardering in 2000				-26.618		-26.618
	Gebouw in Portugal				42.500		42.500
Totaal onroerend goed					42.500		42.500
Totaal Materiële vaste activa					42.500		42.500
Kantoorbenodigdheden					2.036		2.776
Totaal voorraden					2.036		2.776
Waarborgsommen					3.000		3.000
Perspectief arbo Abonnement					111		109
Nationale Nederlanden verzekeringen 2017							341
Kuijpers							550
Boekencentrum t.g.v Netherlands Missionary Retreat							378
Deposit Biennial 2018					4.000		
Vooruitbetaalde bedragen - Vorderingen					7.111		4.378
Amersfoortse uitkering verzuimverzekering					0		70
Betalingsverkeer					177		412
Rekening Courant ECM-International afrekening					1.174		0
UWV zwangerschapsuitkering					0		291
Stichting 65PLUS fonds					4.410		4.771
Overig					9		0
Nog te ontvangen bedragen					5.769		5.544
Totaal vorderingen					12.880		9.921
IBAN nummer							
Kas					0		53
ING					85.273		37.160
ING Spaarrekening 0,03%					98.656		148.425
ABN-Amrobank					3.663		12.794
ABN-Amrobank spaarrekening 0,05%					99.381		99.144
ASN spaarrekening 0,05%					50.094		50.000
Fortisbank België					98		984
Liquide middelen					337.165		348.560

Toelichting op de Balans

2017

Passiva

	Boekwaarde 31 december 2017	Boekwaarde 31 december 2016
Reserves		
<i>Overige Reserve</i>		
Saldo per 1 januari	-26.618	-26.618
Resultaat	6.979	2.291
Onttrekking	-6.979	-2.291
Overige reserve per 31 december	-26.618	-26.618
<i>Continuïteitsreserve</i>		
Saldo per 1 januari	39.275	36.984
Dotaties	6.979	2.291
Onttrekking	0	0
Saldo per 31 december	46.254	39.275
<i>Herwaarderingsreserve</i>		
Saldo per 1 januari	26.618	26.618
Dotaties	0	0
Onttrekking	0	0
Saldo per 31 december	26.618	26.618
Totaal Reserves	46.254	39.275
Fondsen		
<i>Field Operations</i>		
Saldo per 1 januari	249.956	219.653
Ontvangsten	547.596	550.188
Bestemming	-588.588	-519.885
Resultaat	-40.992	30.303
Saldo per 31 december	208.964	249.956
<i>Field Projects and Funds</i>		
Saldo per 1 januari	62.802	64.188
Ontvangsten	33.939	29.984
Bestemming	-25.625	-31.370
Resultaat	8.314	-1.386
Saldo per 31 december	71.116	62.802
Totaal Resultaat Fondsen	-32.678	28.917
Totaal fondsen	280.080	312.758
Voorzieningen		
Saldo per 1 januari	38.547	64.144
Dotaties	22.472	20.150
Onttrekking	-4.458	-45.747
Voorzieningen per 31 december	56.561	38.547
Nog te betalen nota's	2.867	4.144
Declaraties	0	628
Overig	3.362	2.927
Vakantiegeld	3.367	3.355
Loonheffing	2.091	2.124
Schulden op korte termijn	11.686	13.178
Totaal schulden op korte termijn	11.686	13.178

Het is de bedoeling een continuïteitsreserve te creëren die tot doel heeft de werkzaamheden van ECM voor minimaal een half jaar, in geval van discontinuïtering en in jaren met achterblijvende resultaten, te waarborgen. ECM streeft ernaar de reserve een omvang te geven van een half jaar uitvoeringskosten, in het boekjaar 2017 bedraagt de helft van de uitvoeringskosten in totaal € 111.325.

Bestemmingsfondsen bestaan uit fondsen waarvoor donateurs specifiek aan gegeven hebben. Deze fondsen staan vrij ter beschikking van de organisatie ter besteding.

Onderhoud pand Portugal € 10.000; Trainingsfonds € 44.696; Verloffonds € 1.865

Niet uit de balans blijvende verplichtingen: leasecontract kopieerapparaat ad € 3.500 per jaar; looptijd tot 01-2023 en huurcontract gebouw ad € 16.100; jaarlijks opzegbaar.

		werkelijk 2017	budget 2017	werkelijk 2016	budget 2018
Baten uit Collecten en giften	Fieldoperations	547.596	487.111	550.188	508.949
	Field Projects and Funds	33.939	26.478	29.984	22.228
	Werkapparaat vergoeding	55.588	56.154	55.996	56.699
	Giften Algemeen Fonds (bankoverschrijvingen)	47.543	50.000	32.869	50.000
	Giften Algemeen Fonds (incasso's)	24.287	27.500	25.462	27.500
	Giften Algemeen Fonds (online)	-	600	1	-
	Giften nav fondswerfbrieven	7.468	8.000	7.993	9.000
	Giften nav fondswerfcampagnes	3.501	2.000	550	2.000
	Giften nav voorlichting	13.359	16.000	13.830	16.000
	Giften vanuit Steunfondsen	5.782	5.000	5.145	9.000
	Giften tbv staf	46.073	44.942	41.870	44.500
	Baten uit eigen fondswerving	785.137	723.785	763.888	745.876
Overige Baten	65+ fonds	1.603	1.732	1.849	1.800
	Kopieerwerk tbv fieldoperations en derden	2.700	2.785	2.734	2.100
	Overige diensten	4.229	-	2.226	-
	Baten uit overige diensten	8.532	4.517	6.809	3.900
	Bijdrage salariskosten Houweling	10.015	10.500	10.095	10.100
	Bijdrage website	7.152	7.150	7.152	-
	Bijdragen ECM International	17.167	17.650	17.247	10.100
	Renteopbrengsten	327	400	839	200
	Vrijval uit voorziening	-	-	11.845	-
	Diversen	327	400	12.684	200
	Overige BATEN	26.026	22.567	36.740	14.200
TOTAAL BATEN	811.163	746.352	800.628	760.076	

werkapparaat

	werkelijk 2017	budget 2017	werkelijk 2016	budget 2018
Salarissen en werkvergoedingen	96.403	93.090	95.193	100.068
Sociale uitkering	-351	-	-4.654	-
Inhuur Management	57.467	56.750	57.177	57.690
Vrijwilligersvergoedingen	760	760	760	760
Training en opleidingen	3.000	3.000	700	1.500
Overige personeelskosten	3.133	3.330	2.934	4.382
Personeelskosten Totaal	160.411	156.930	152.110	164.400
Huur- en Servicekosten	16.048	16.770	16.610	16.810
Overige kosten accomodatie	189	195	543	189
Huisvestingskosten Totaal	16.237	16.965	17.153	17.000
Automatisering	2.752	3.000	2.481	2.016
Kosten Financiële Administratie	609	680	652	670
Telefoon	318	540	492	360
Abonnementen en lidmaatschappen	2.152	2.505	2.515	1.770
Huishouding	414	300	219	549
Drukwerk & kantoomaterialen	326	1.000	135	600
Kantoorinventaris	-	1.000	21	-
Kopieerkosten	4.267	4.263	4.206	3.600
Portokosten	308	350	322	335
Betalingsverkeer	2.232	3.000	2.500	2.600
Bestuurskosten	1.042	700	879	700
Overige kosten kantoor algemeen	1.358	1.000	517	1.000
Algemene kantoorkosten Totaal	15.777	18.338	14.940	14.200
Europa Info	7.319	7.730	7.060	7.579
Website	8.251	8.150	-0	2.000
Publiciteit	-	-	-	-
Gebedskalender & Overige publicaties	575	433	430	600
Promotiemateriaal	-	500	-	1.000
Evenementen	-	-	-	-
Reiskosten	157	188	108	221
Overige kosten Publiciteit en voorlichting	236	140	139	-
Voorlichting & Publiciteit Totaal	16.538	17.142	7.738	11.400
Relatiebeheer (CRM afschrijving)	-	-	6.666	-
Fondswerfbrieven	2.357	4.000	4.089	3.500
Campagnes	343	500	454	500
Reiskosten	74	562	312	300
Overige kosten Fondswerving	462	-	601	500
Fondswervingskosten Totaal	3.236	5.062	12.123	4.800
Kandidatenwerving	598	100	128	230
Reiskosten	772	1.639	1.586	1.000
Werven en voorbereiden Totaal	1.370	1.739	1.714	1.230
Member care	5.031	5.000	5.599	5.345
Reiskosten	331	1.450	1.582	525
Overige kosten ondersteuning zw's	-	-	-	-
Uitzenden en ondersteunen Totaal	5.361	6.450	7.182	5.870
Internationale afdrachten	3.263	3.750	3.250	3.300
Reiskosten	455	1.387	1.428	1.000
Overige steun	-	-	510	-
Kosten ECM-International Totaal	3.718	5.137	5.188	4.300
Uitkering aan steunfondsen en derden	-	-	17	-
Diversen Totaal	-	-	17	-
LASTEN TOTAAL	222.649	227.762	218.164	223.200

Aantal fte
Aantal fte management

3,2
0,8

3,1
0,8

Kasstroom uit operationele activiteiten 2017

Kasstroomoverzicht

	2017	2016
Exploitatieresultaat	6.979	2.291
Afschrijvingen	-	6.666
Voorzieningen	18.014	8.547
Cash flow	24.993	17.504
- afname voorraad	740	1.080
- toename vorderingen	2.959-	4.547
- afname kortlopende schulden	1.491-	43.803-
Mutaties werkkapitaal	3.710-	38.176-
Kasstroom uit bedrijfsoperaties	21.283	20.672-
Kasstroom uit investeringsactiviteiten	-	-
Afname mutaties/stortingen fondsen	32.678-	28.917
Saldo van de kasstromen	11.395-	8.245
Stand liquide middelen per 31 december	337.165	348.560
Stand liquide middelen per 1 januari	348.560	340.315
Totaal	11.395-	8.245